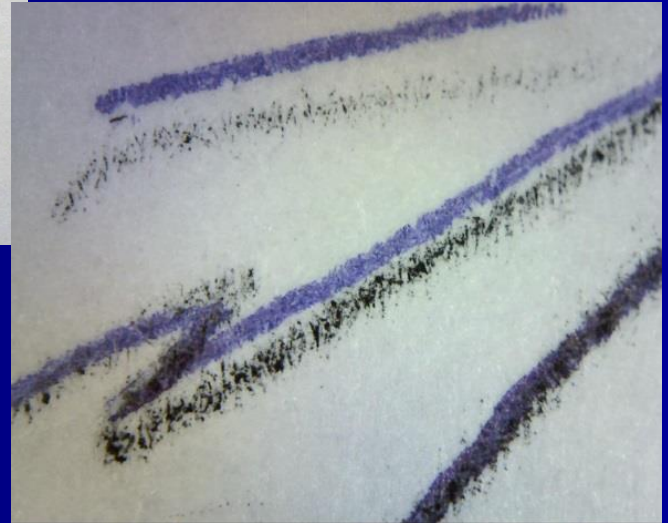
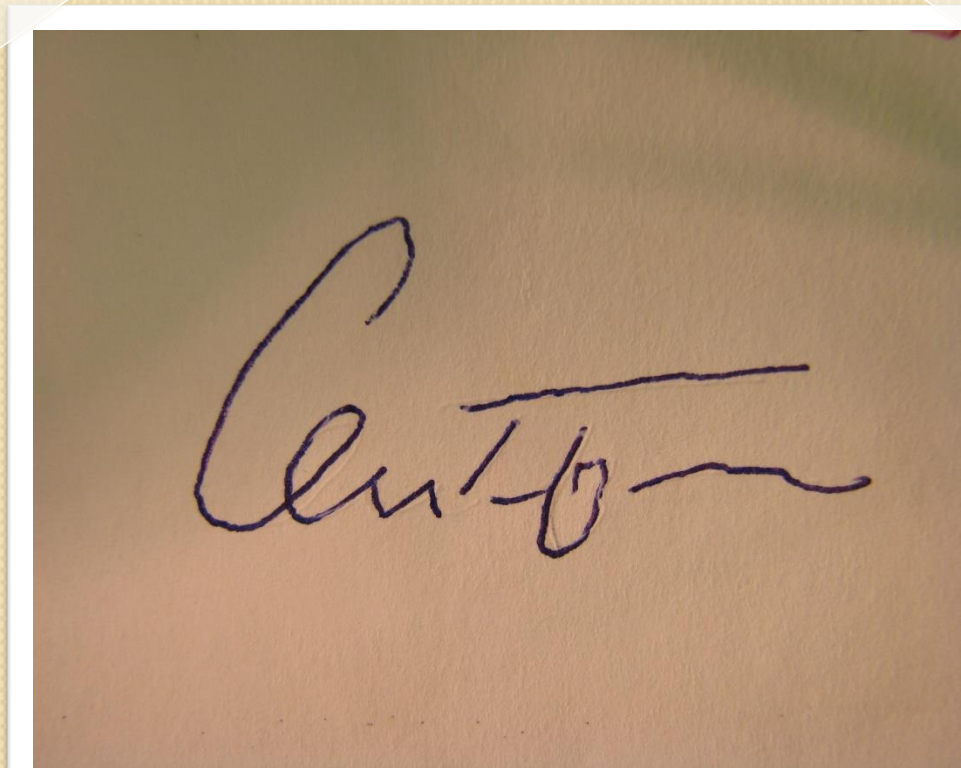


Дослідження технічної підробки підпису





**Фото 1: Зображення підпису,
виконаного шляхом
перетиснення по штрихах
справжнього підпису з
наступним його обведенням**

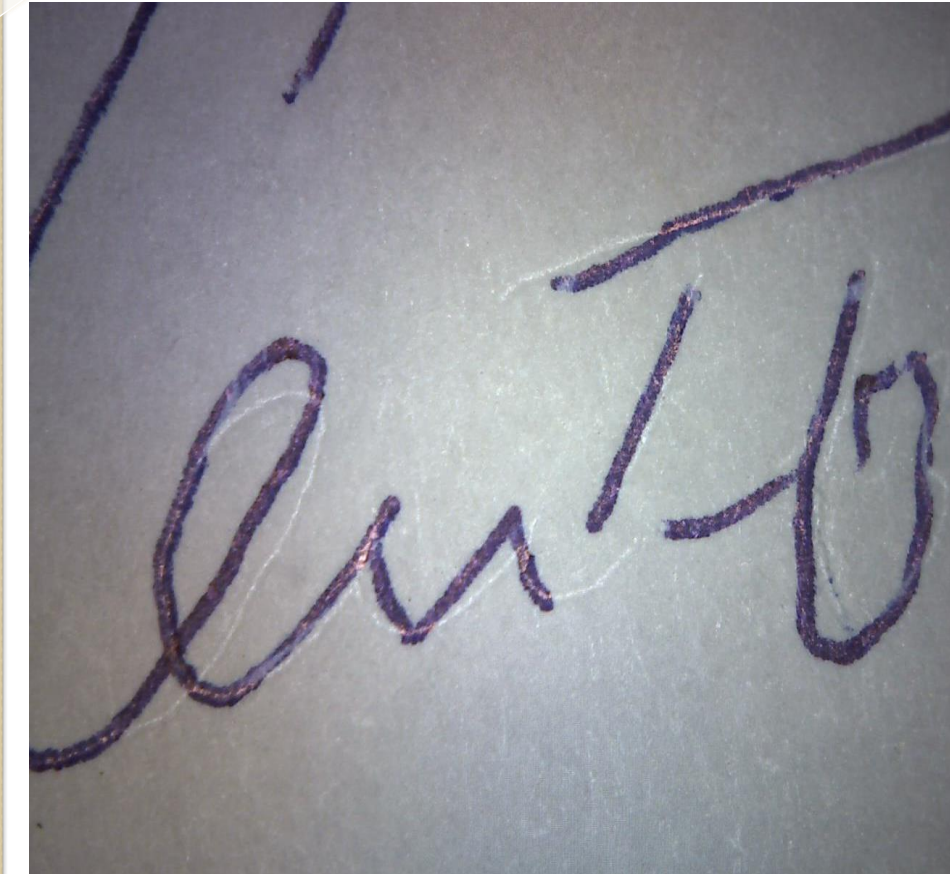


Фото 2: Збільшене зображення підпису, що на фото№1. Зйомка виконана з використанням USB-мікроскопа

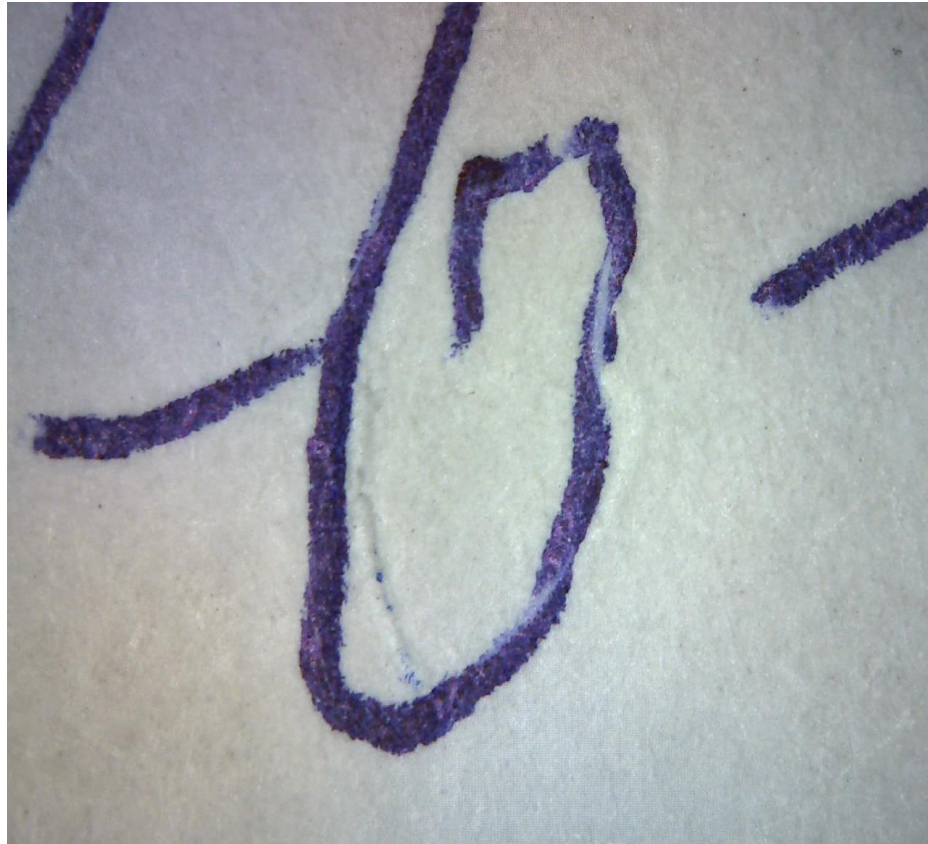


Фото 3: Збільшене зображення фрагменту підпису, що на фото №1. Зйомка виконана з використанням **USB-мікроскопа**.

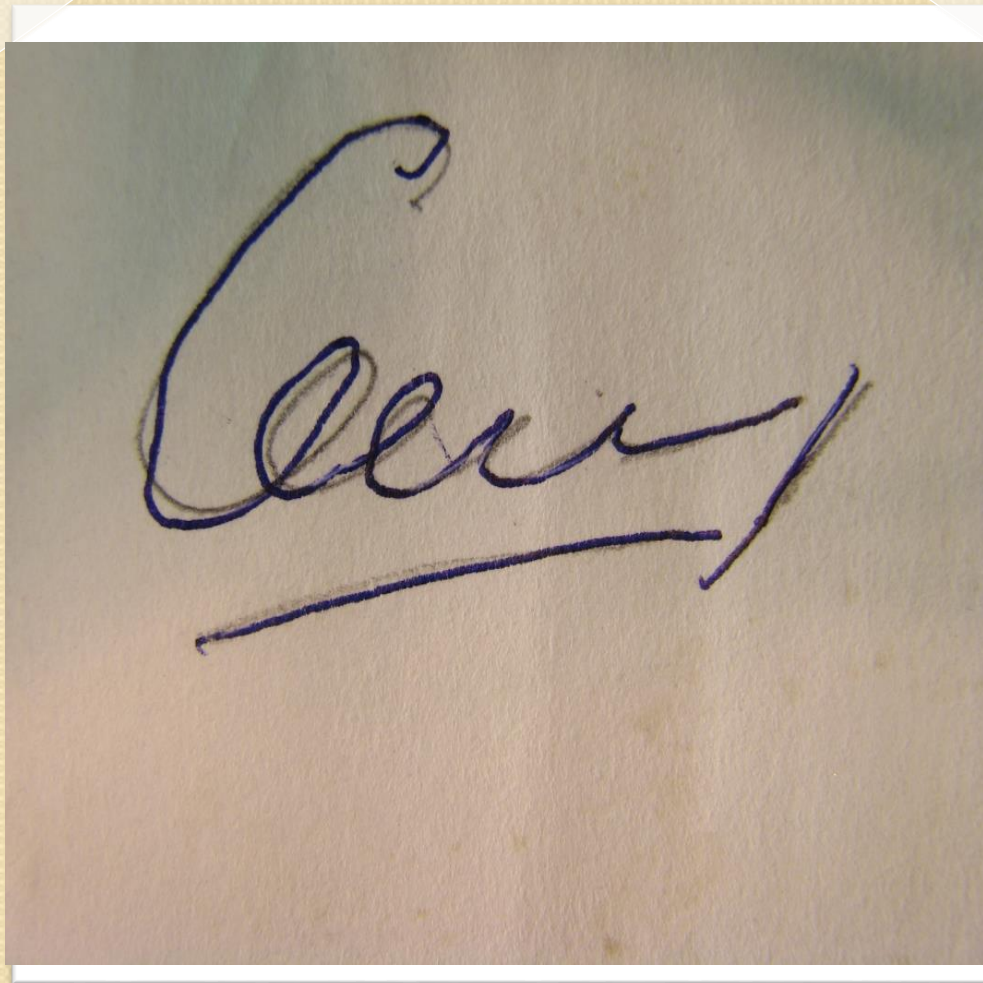


Фото 4: Зображення підпису, виконаного шляхом попередньої олівцевої підготовки з наступним його обведенням

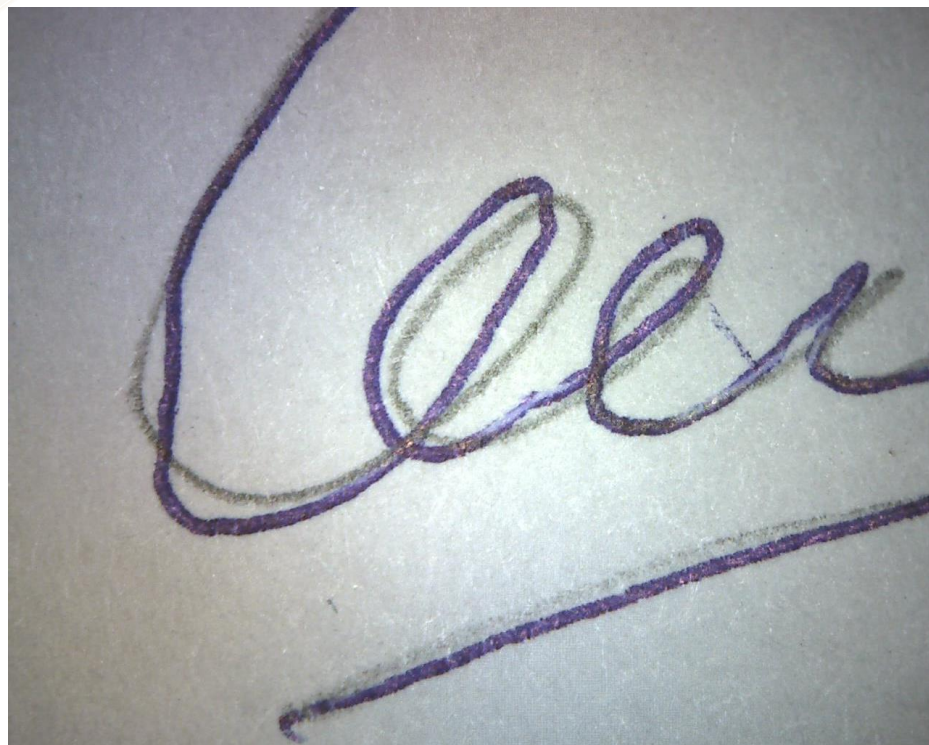


Фото 5: Збільшене зображення підпису, що на фото №4. Зйомка виконана з використанням **USB-мікроскопа**

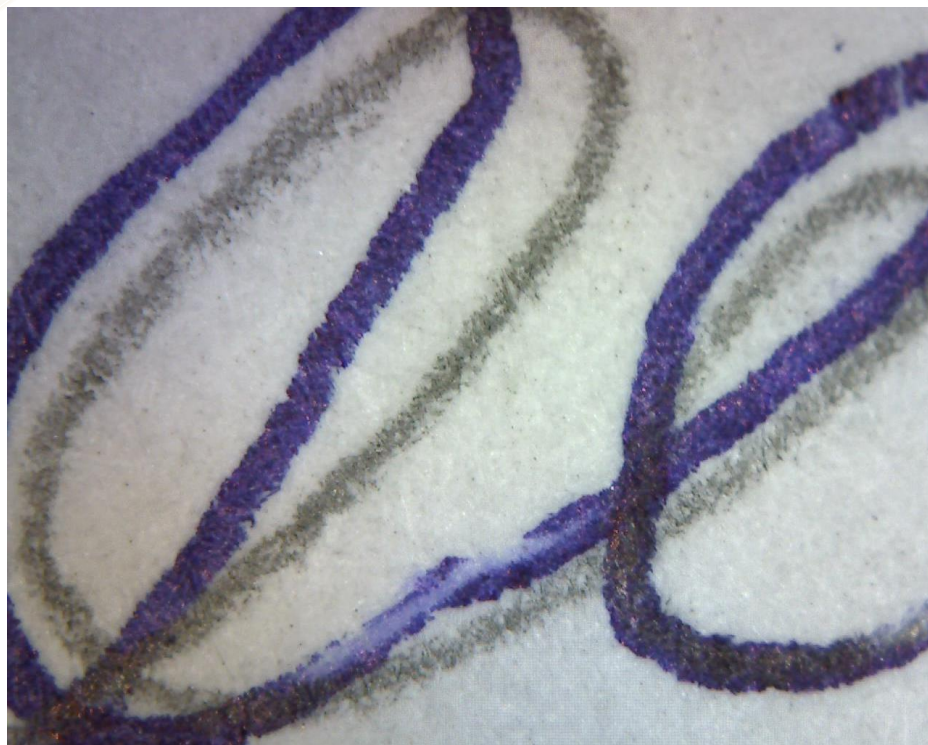


Фото 6: Збільшений
фрагмент підпису, що
на фото № 4. Зйомка
виконана з
використанням
USB-мікроскопа

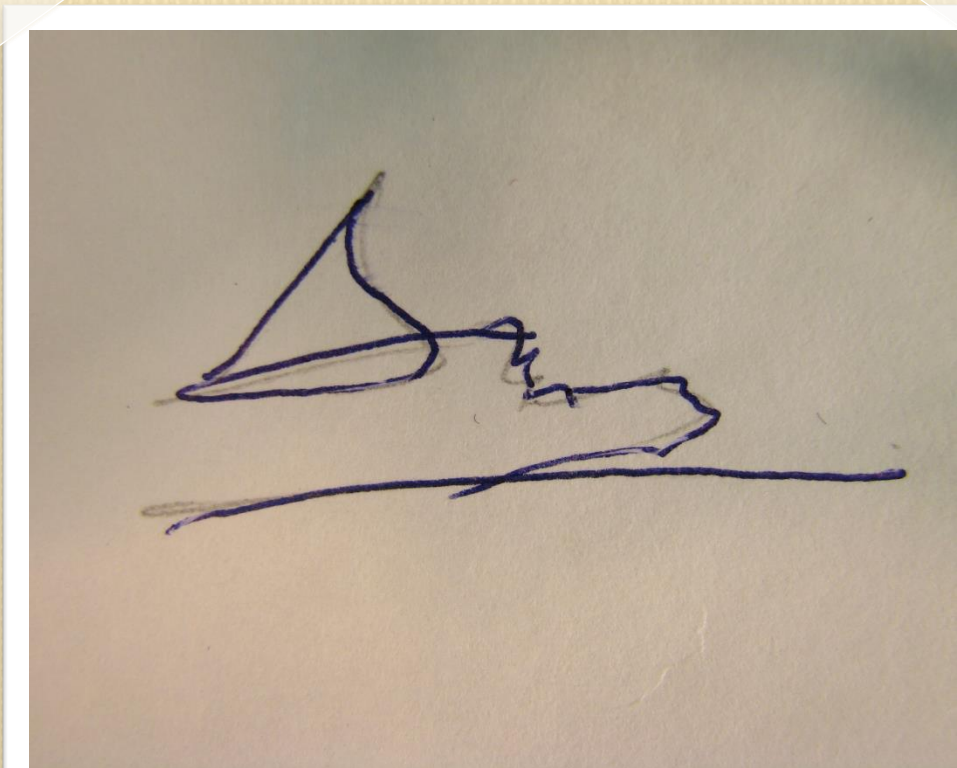
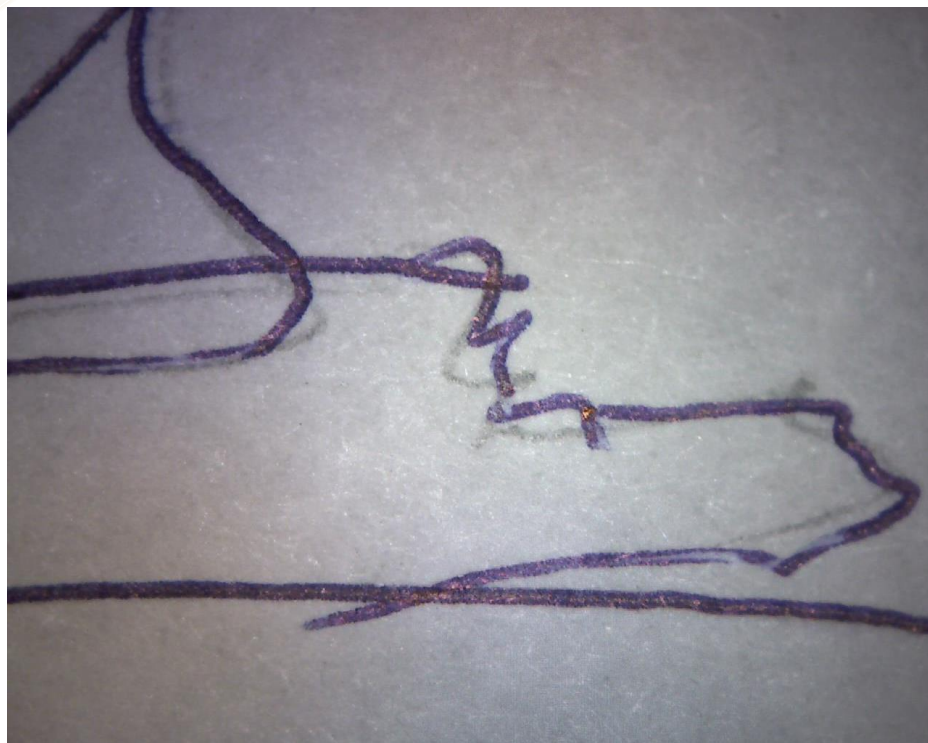


Фото 7: Зображення підпису, виконане шляхом попередньої олівцевої підготовки з наступним його обведенням



**Фото 8: Збільшений
фрагмент підпису, що на
фото № 7.Зйомка
виконана використанням
USB-мікроскопа**

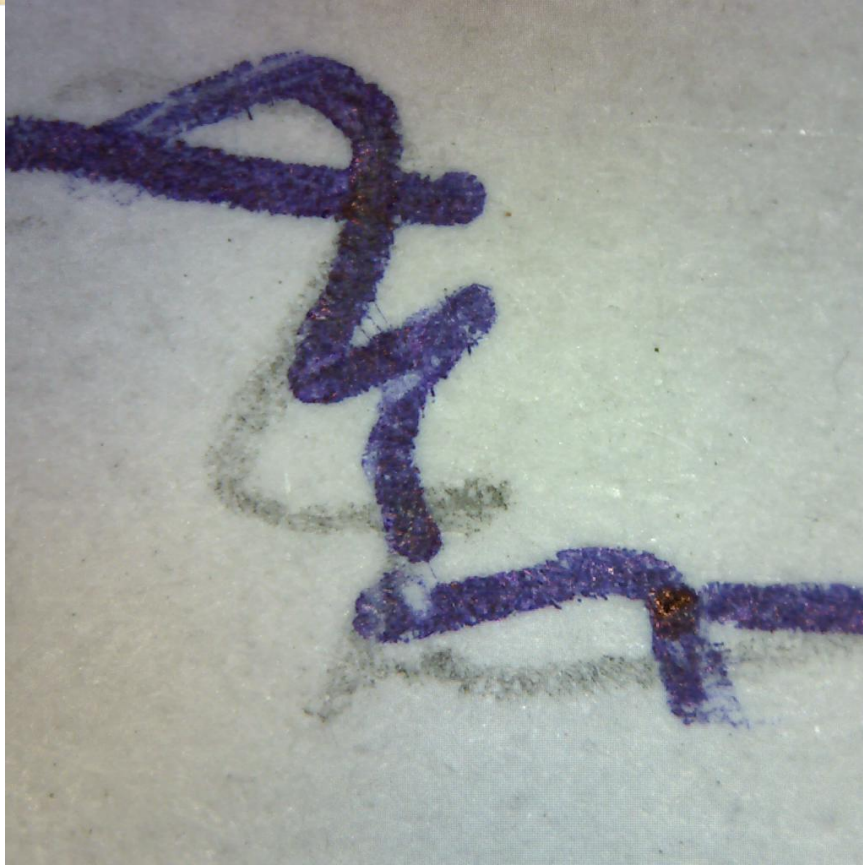


Фото 9: Збільшений
фрагмент підпису, що на
фото №7. Зйомка
виконана з
використанням
USB-мікроскопа

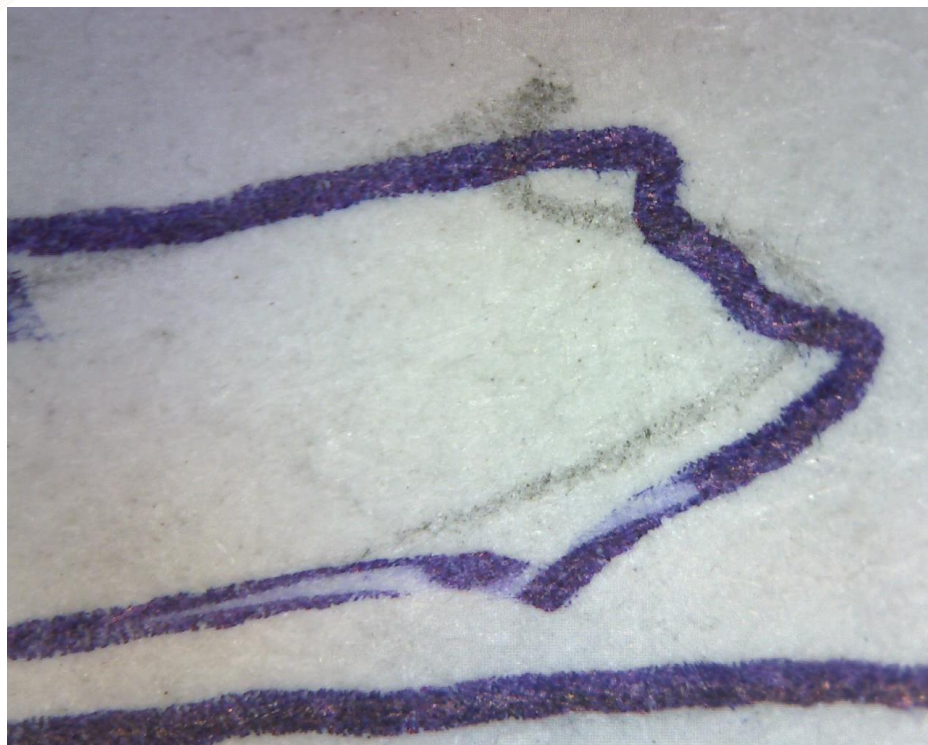


Фото 10: Збільшений
фрагмент підпису,
на фото №7. Зйомка
виконана з **USB-**
мікроскопа

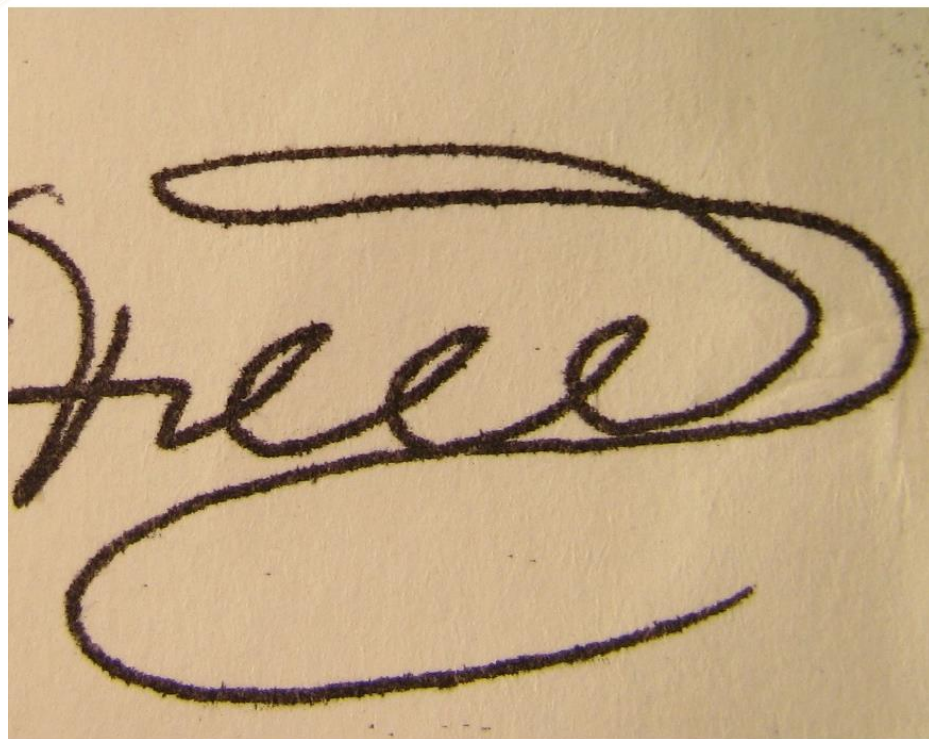


Фото 11: Зображення підпису, виконаного за допомогою копіювально - множильної техніки, а саме з використанням струменевого принтеру

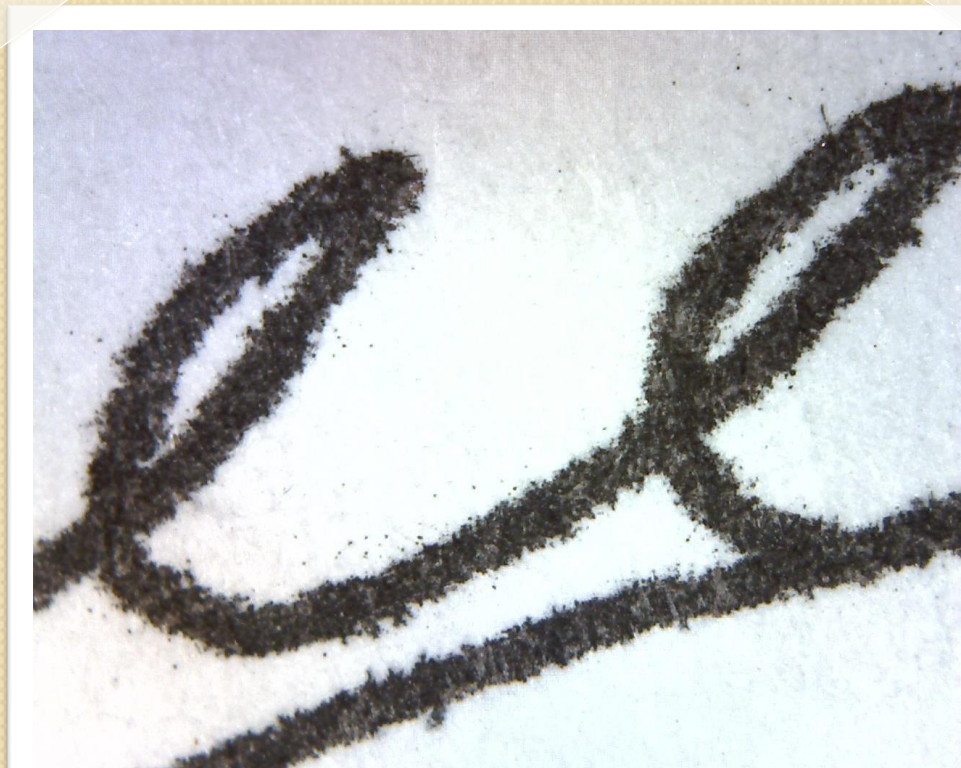


Фото 12: Збільшене зображення фрагменту підпису, що на фото №11. Зйомка виконана з використанням **USB-мікроскопа**



Фото13: Збільшене зображення фрагменту підпису, що на фото №11. Зйомка виконана з використанням **USB-мікроскопа**.

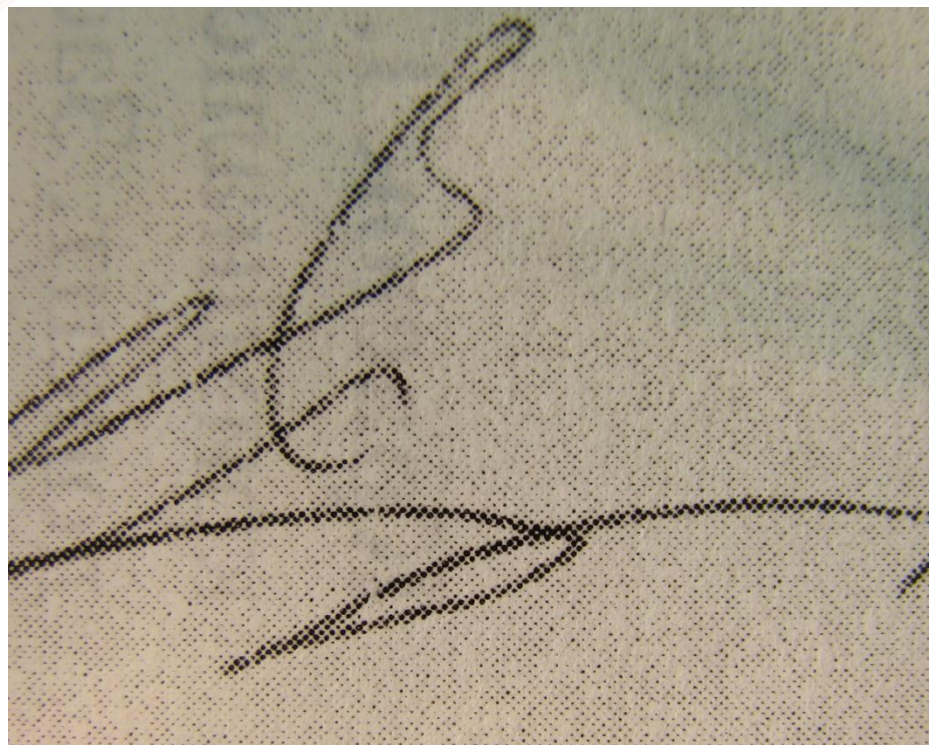


Фото 14: Зображення підпису, виконаного за допомогою копіювально-множильної техніки, а саме із використанням лазерного принтеру.

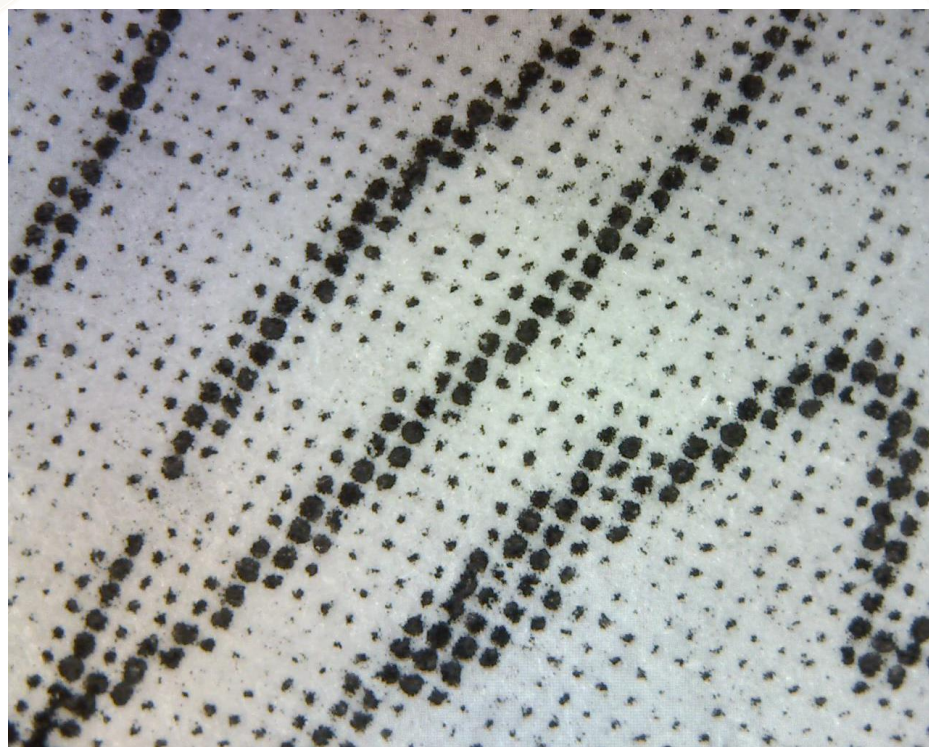


Фото 15: Збільшене зображення фрагменту підпису, що на фото №14. Зйомка виконана з використанням USB-мікроскопа