



НАЦІОНАЛЬНА АКАДЕМІЯ ВНУТРІШНІХ СПРАВ

КАФЕДРА КРИМІНАЛІСТИКИ ТА СУДОВОЇ МЕДИЦИНИ

Судово-медичної танатологія



План

- 1. Визначення поняття смерті, її види, класифікація та етапи вмирання.**
- 2. Констатація факту смерті.**
- 3. Ознаки клінічної та біологічної смерті.**
- 4. Огляд трупа на місці його виявлення.**
- 5. Ранні трупні зміни та їх судово-медичне значення.**
- 6. Пізні трупні зміни та їх значення в експертній практиці.**
- 7. Загальні положення судово-медичної експертизи трупа.**
- 8. Судово-медична експертиза при раптовій смерті.**
- 9. Судово-медична експертиза трупів новонароджених.**
- 10. Особливості проведення трупа невідомої особи.**



Вивчає всі види насильної та раптової смерті

**Судова
танатологія**

**Танатологія-наука
про смерть**



Встановлює причини смерті

Вивчає перебіг вмирання за різноманітних ушкоджень та хвороб

Судова медицина та судова психіатрія

Смерть



**Припинення
кровообігу**

**Припинення
дихання**

**Припинення роботи
нервової системи**



Класифікація смерті

```
graph TD; A[Класифікація смерті] --> B[Природна смерть]; A --> C[Неприродна смерть]; C --> D[Насильна]; C --> E[Ненасильна]; D --> F[Роди насильної смерті: -вбивство, -самогубство, -випадковість]; E --> G[хвороби]; E --> H[Природна смерть];
```

Природна смерть

Неприродна смерть

Насильна

Ненасильна

Роди насильної смерті:

- вбивство**
- самогубство**
- випадковість**

хвороби

**Природна
смерть**

Види насильної смерті



1. Від механічної асфіксії
2. Від механічних ушкоджень

3. Від дії барометричного тиску

4. Від дії високої і низької температури

5. Від дії електроструму

6. Від дії променевої енергії

7. Від отруєнь



Етапи вмирання:

Передагонія



Термінальна пауза



Агонія (конання)



Клінічна смерть



Біологічна смерть

Трупні зміни

Ранні трупні зміни

- Охолодження трупа
- Трупні плями
- Трупне залякання
- Трупне висихання
- Аутоліз

Пізнні трупні зміни

- Гниття
- Муміфікація
- Жировіск
- Торф'яне дублення

Ранні трупні зміни - охолодження трупа

**Фактори,
які впливають на
процес охолодження**



- **фізичні умови навколишнього середовища**
- **властивості поверхні, на якій знаходиться труп**

- **характер одягу**
- **індивідуальні особливості самого трупа**

- **наявність крововтрати**
- **велика площа опіків**
- **наявність інфекційної хвороби**

Стадії формування трупних плям



- Стадія гіпостазу

- Стадія стазу

- Стадія імбібіції

Трупне залякання

1-2 години після смерті
з'являється спершу в
жувальних м'язах

Шия,
плечовий
пояс

Весь
тулуб

12-18
годин -
все тіло





Трупне висихання

Трупне висихання

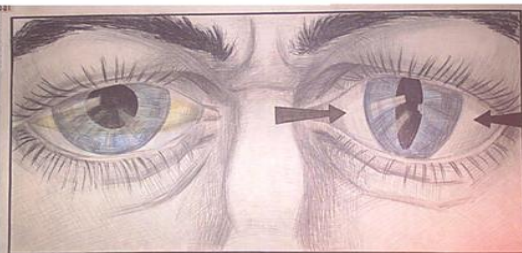
Проявляється на склерах, слизовій оболонці губ, проміжності, стат. органах через (1-3 год. після смерті)

Трупне висихання

Через 2-3 години плями Лярше

Трупне висихання

Через кілька годин пергаментні плями



ПЯТНА ЛЯРШЕ СИМПТОМ БЕЛОГЛАЗОВІ



Трупне висихання

**Суд.мед.
значення
трупного
висихання**

**Можна визначити
давність настання
смерті**

**Можна встановити
положення трупа**

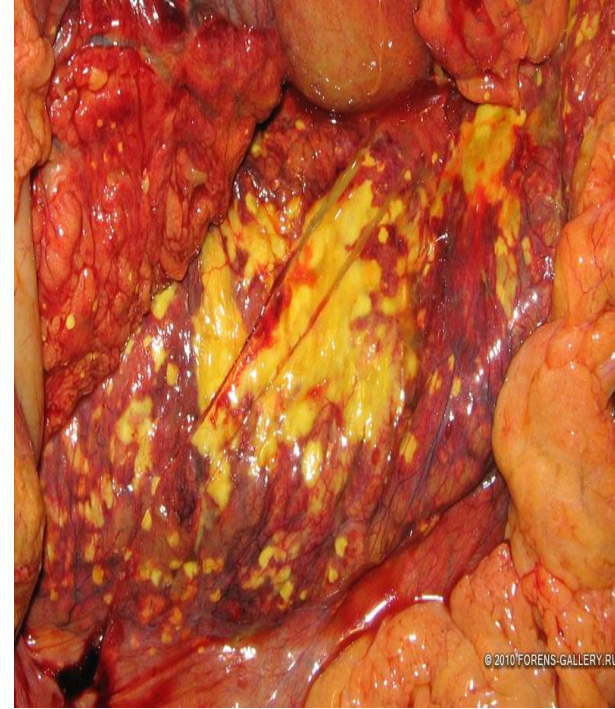
**Встановити посмертне чи
прижиттєве походження
пергаментних плям**

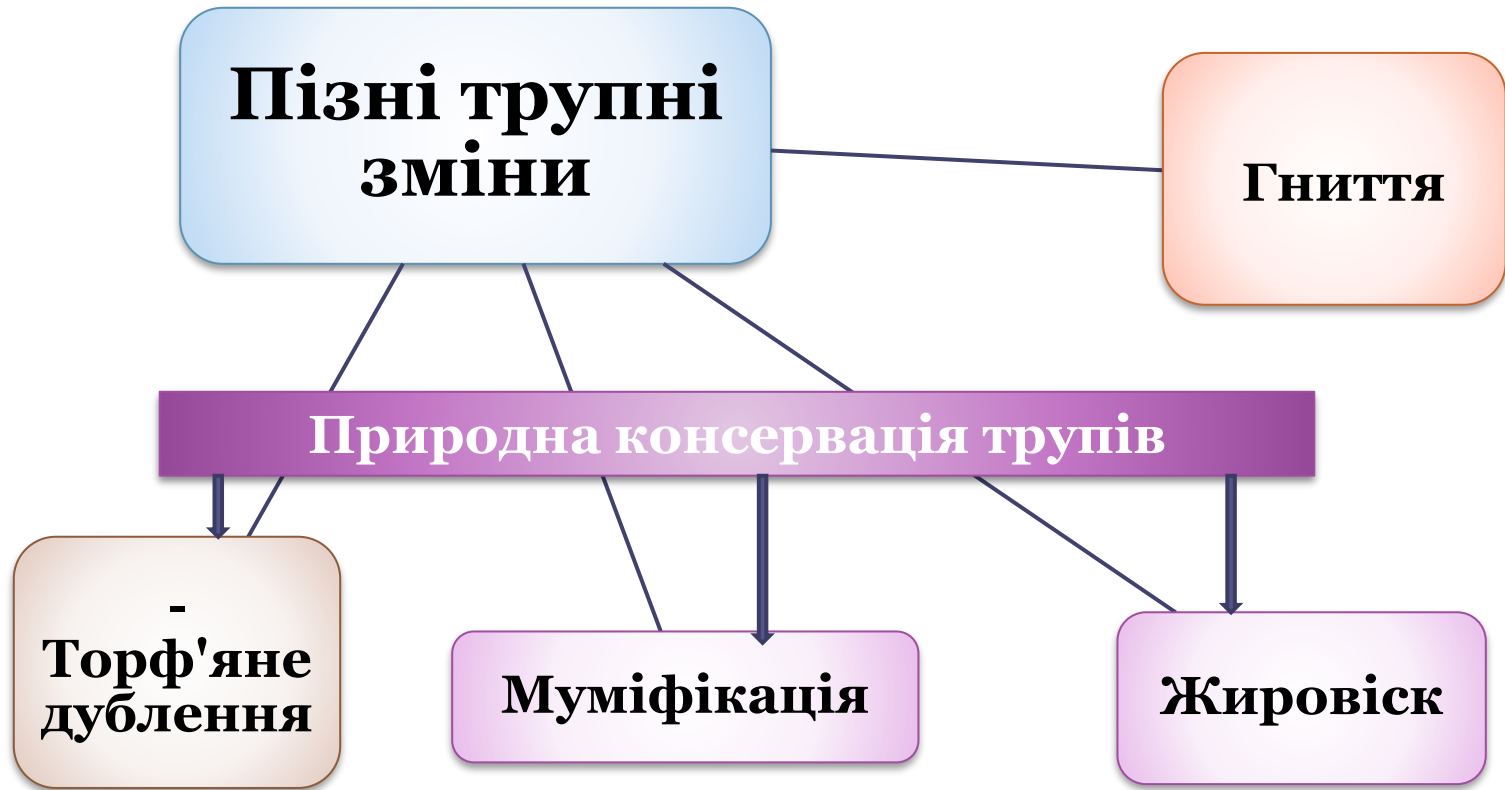
**Встановити місце
перебування трупа**

АУТОЛІЗ

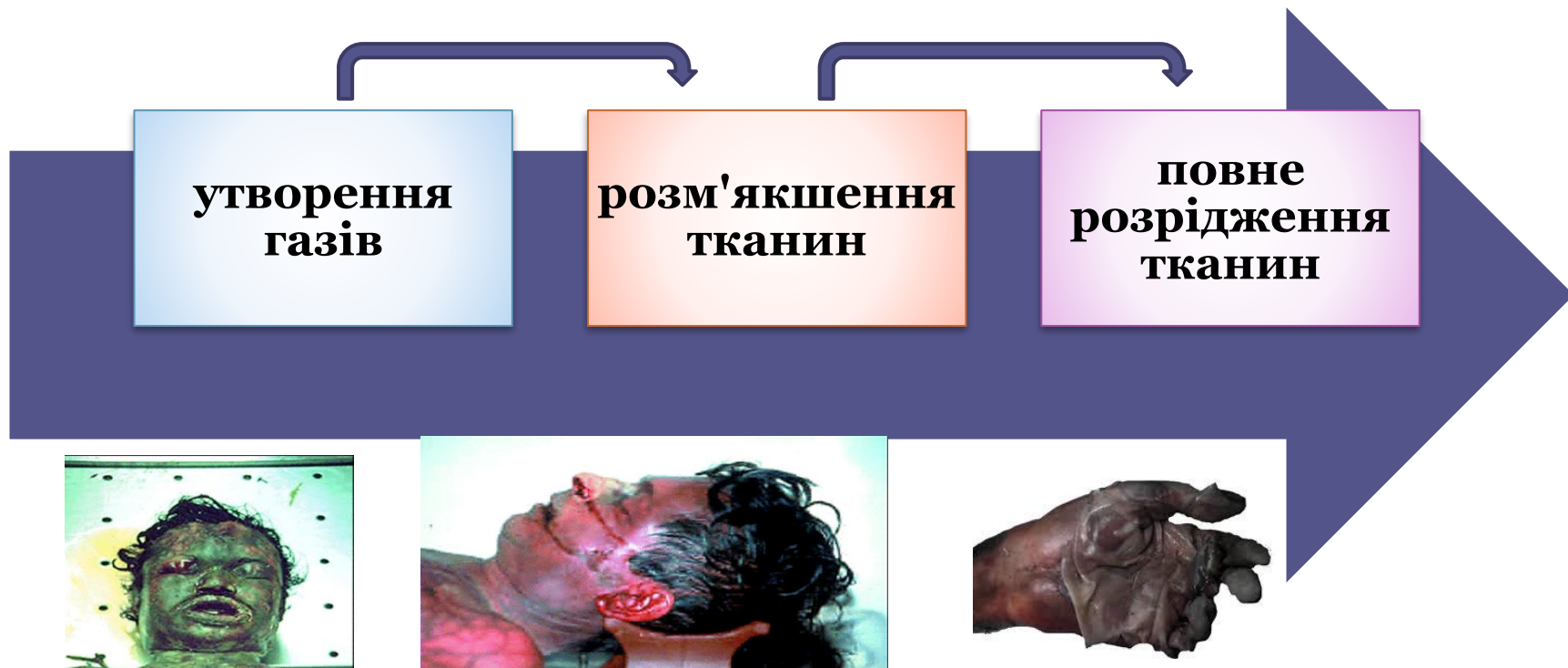


**це процес само -
переварювання
тканин під дією
протеолітичних
ферментів**





Гниттєве розкладання відбувається в три етапи:



Судова медицина та судова психіатрія

МУМІФІКАЦІЯ

МУМІФІКАЦІЯ - процес загального висихання трупа



Судова медицина та судова психіатрія

ЖИРОВІСК - це перетворення трупа, який знаходився в умовах надлишку вологи і нестачі кисню



ТОРФ'ЯНЕ ДУБЛЕННЯ – це зміна тканин і органів трупа, що потрапив у ґрунт з великим вмістом гумусових кислот (торф'яне болото)



Огляд трупа на місці його виявлення (завдання)

1) загальна характеристика трупа

2) розташування трупа по відношенню до оточуючих предметів;

3) положення і поза трупа

4) наявність предметів на трупі і в безпосередній близькості від нього

5) одяг

6) наявність і вираженість трупних явищ

Огляд трупа на місці його виявлення (завдання лікаря)

7) фізіологічні реакції в тканинах мертвого тіла

8) особливості окремих частин тіла

9) присутність або відсутність стороннього запаху з рота при натисканні на грудну клітку

10) наявність комах на трупі

11) ложе трупа

Огляд трупа

1) яка приблизно давність настання смерті;

2) чи є ознаки зміни положення трупа після настання смерті;

3) чи є на трупі пошкодження, їх локалізація, характер, механізм походження, яким імовірно знаряддям вони нанесені;

4) чи є місце виявлення трупа місцем злочину або де були заподіяні ушкодження, виявлені під час огляду трупа;

5) є на трупі або на місці його виявлення сліди, схожі на кров, виділення або інші сліди;

6) яка найбільш ймовірна причина смерті.

