



# НАЦІОНАЛЬНА АКАДЕМІЯ ВНУТРІШНІХ СПРАВ

## КАФЕДРА КРИМІНАЛІСТИКИ ТА СУДОВОЇ МЕДИЦИНИ

**Загальні положення судової медицини та  
організаційно-правові основи судово-медичної  
експертизи**



# План

- 1. Поняття, зміст, предмет і завдання судової медицини.**
- 2. Етапи розвитку судової медицини.**
- 3. Предмет, завдання та об'єкти судово-медичної експертизи.**
- 4. Законодавчі акти та відомчі нормативні документи, що регламентують діяльність судово-медичної експертизи.**
- 5. Правовий статус судово-медичного експерта.**
- 6. Права, обов'язки та відповідальність судово-медичного експерта.**
- 7. Нормативно-правові основи проведення судово-медичної експертизи.**
- 8. Організація і структура судово-медичної служби в Україні.**





# Визначення «судова медицина»



**Судова медицина - це галузь мед. науки, яка вивчає і розробляє питання медичного, біологічного і криміналістичного характеру для цілей правосуддя, законодавства та охорони здоров'я.**



## Історія виникнення та розвитку судової медицини до Жовтневого перевороту в Російській імперії (до складу якої входила Україна) поділяється на три періоди

### **Допетровська епоха.**

Судова медицина лише зароджувалась та носила не науковий, а емпіричний характер.

У XVII столітті лікарів частіше почали примушувати приймати участь під час освідування особи з метою визначення її придатності до військової служби чи встановленню наявності у неї тілесних ушкоджень.

### **II. Від Петра I до судової реформи 1864 року.**

По указу Петра I з'являється військовий статут, у якому був артикул 154 про обов'язковий розтин трупів у випадках раптової і насильної смерті. Це був перший законодавчий акт, що передбачав проведення розтину трупа у всіх випадків насильницької смерті лікарем, який повинен був свої висновки подати в письмовій формі до суду.

### **III. Від судової реформи 1864 року до Жовтневого перевороту.**

В цей період були прийняті судові Статути, і судочинство з таємного стає гласним за участі обвинувачення та захисту.

Внаслідок цього значно зросли вимоги до лікарів-експертів, оскільки вони на відкритому засіданні повинні були підтвердити свої висновки переконливими даними, обґрунтованими результатами наукових досліджень, які в разі потреби можна було перевірити.

## **Радянський період становлення та розвиток судової медицини**

**1917 – 1939 роки (початок Другої світової війни)**

**1941 – 1945 роки (Велика Вітчизняна війна) і до 1991 року**

Ці періоди характеризувалися заснуванням у 1918 році Народного комісаріату охорони здоров'я РРФСР, до складу якого входив підвідділ із судово-медичної експертизи – керівний центр судово-медичної служби держави. Таким чином, із системи Міністерства внутрішніх справ ця галузь медицини була переведена в систему охорони здоров'я.

А у 1920 році було прийнято «Положення про судово-медичних експертів», а у 1924 році при Народному комісаріаті охорони здоров'я РРФСР затверджена посада судово-медичного експерта, а в 1937 році при відповідному Наркоматі СРСР – посада головного судово-медичного експерта СРСР, яку послідовно займали М.В.Попов, у 1939 – 1979 р. – В.І. Прозоровський, а з 1979 – 1991 р. – О.П. Громов

# Сучасний період розвитку судової медицини

**Утворення незалежної держави України  
(1991 рік) – по теперішній час**

**В Україні налічується  
14 медичних вузів, які  
мають кафедри (курси)  
судової медицини**

**Вищою судово-медичною  
інстанцією в Україні  
стало Головне бюро  
судово-медичної  
експертизи МОЗ України**



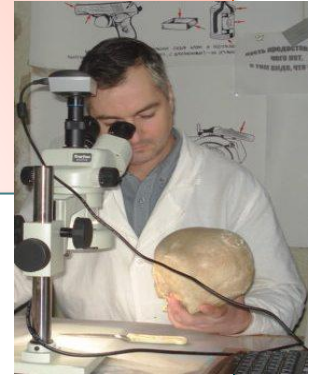
# Судова медицина включає такі розділи:

**Процесуальні та  
організаційні положення  
СМЕ**

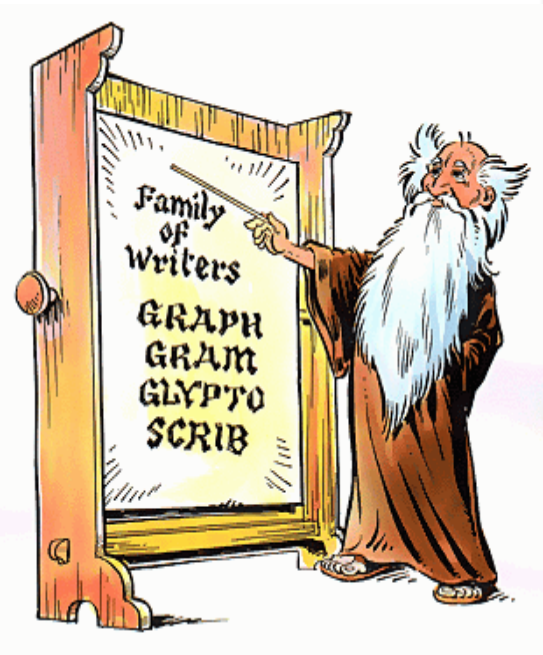
**Розлад здоров'я та смерть  
людини внаслідок дії  
різноманітних факторів  
зовнішнього середовища**

**СМЕ речових доказів  
біологічного походження**

- **СМЕ живих осіб**
- **СМЕ трупа**



**Судова медицина та судова психіатрія**



Свою роботу судові медики України регламентують:

1. “**Основами законодавства України про охорону здоров'я**”
2. **Законом “Про судову експертизу”**
3. **Кримінальним кодексом**
4. **Кримінально-процесуальним кодексом**
5. **Цивільним кодексом**
6. **Цивільно-процесуальним кодексом**





# Судово-медична експертиза

## Судово-медична експертиза це:

застосування судово-медичних знань для вирішення питань, які виникають у практичній діяльності органів дізнання, слідства і суду.





## **Слідчий, слідчий-суддя або прокурор зобов'язані звернутися до судово-медичного експерта щодо:**

**Встановлення віку особи, якщо це необхідно для вирішення питання про можливість притягнення її до кримінальної відповідальності, а іншим способом неможливо отримати ці відомості**

**Встановлення статевої зрілості потерпілої особи в кримінальних провадженнях щодо злочинів, передбачених статтею 155 КК України**

**Визначення психічного стану підозрюваного за наявності відомостей, які викликають сумнів щодо його осудності, обмеженої осудності**

**Встановлення причин смерті**

**Встановлення тяжкості та характеру тілесних ушкоджень**



# Питання, що вирішує судово-медична експертиза

**Встановлення причини та давності настання смерті**

**Наявність і ступінь алкогольної інтоксикації**

**Визначення ступеню тяжкості і характеру тілесних ушкоджень, послідовності, за життєвості і давності їх заподіяння**

**Можливість виконання потерпілим після травми цілеспрямованих дій**

**Групова приналежність крові у разі зовнішньої кровотечі**

**Категорії смерті**



**Знайти матеріали кримінального провадження, що стосуються предмета дослідження**

**Викладати у висновку експертизи виявлені в ході її проведення відомості, які мають значення для кримінального провадження і з приводу яких йому не були поставлені запитання**

**Судово-медичний експерт має право**

**Бути присутнім під час вчинення процесуальних дій, що стосуються предметів та об'єктів дослідження**

**Заявляти клопотання про надання додаткових матеріалів і зразків та вчинення інших дій, пов'язаних із проведенням експертизи**



## Судово-медичний експерт має право

Ставити запитання, що стосуються предмета та об'єктів дослідження особам, які беруть участь у кримінальному провадженні

Одержати винагороду за виконану роботу та відшкодування витрат, пов'язаних із проведенням експертизи і викликом для надання пояснень чи показань, у разі, якщо проведення експертизи не є службовим обов'язком особи, яка залучена як експерт

Заявляти клопотання про забезпечення безпеки у випадках, передбачених законом

Користуватися іншими правами, передбаченими Законом України «Про судову експертизу»



## Судово-медичний експерт зобов'язаний

Особисто провести повне дослідження і дати обґрунтований та об'єктивний письмовий висновок на поставлені йому запитання, а в разі необхідності - роз'яснити його.

Прибути до слідчого, прокурора, суду і дати відповіді на запитання під час допиту.

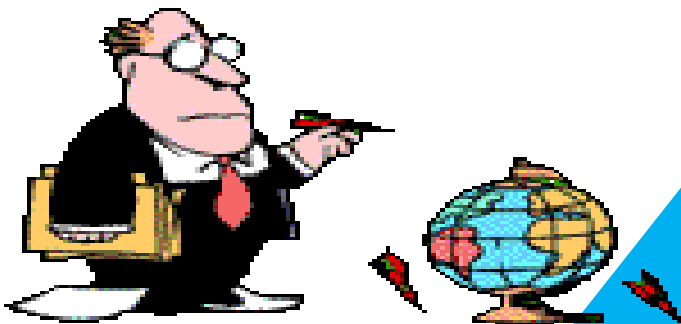
Забезпечити збереження об'єкта експертизи. Якщо дослідження пов'язане з знищенням об'єкта експертизи або зміною його властивостей, експерт повинен одержати на це дозвіл від особи, яка залучила експерта.

Заявити самовідвід за наявності обставин, передбачених КПК України.

Не розголошувати без дозволу сторони кримінального провадження, яка його залучила, чи суду відомості, що стали йому відомі у зв'язку з виконанням обов'язків, або не повідомляти будь-кому, крім особи, яка його залучила, чи суду про хід проведення експертизи та її результати.



# Види судово-медичної експертизи



**державна**

**вільна**



# Види судово-медичної експертизи в плані практичного виконання

-  **первинна**
-  **додаткова**
-  **повторна**
-  **комісійна**
-  **комплексна**





# ОРГАНІЗАЦІЯ І СТРУКТУРА СУДОВО-МЕДИЧНОЇ СЛУЖБИ

**Державна судово-медична служба представлена:**



**головним судово-медичним експертом МОЗ України**



**обласними судово-медичними експертами**



**міськими судово-медичними експертами**



**районним, міжрайонним судово-медичним експертом**

**Судова медицина та судова психіатрія**



# СТРУКТУРА СУДОВО-МЕДИЧНОЇ СЛУЖБИ

**Міністерство охорони здоров'я України**



*Головне бюро суд.- мед. експертизи МОЗ України*



*Бюро судово-медичної експертизи управлінь охорони здоров'я  
державних обласних адміністрацій*



*Міське бюро судово-медичної експертизи*



*Районне, міжрайонне відділення бюро судово-  
медичної експертизи*





# Структура обласного бюро СМЕ



**1) відділ судово-медичної експертизи трупів;**



**2) відділ судово-медичної експертизи живих осіб;**



**3) відділ чергових судово-медичних експертів;**



**4) відділ СМЕ речових доказів;**



**5) відділ комісійних судово-медичних експертиз;**



**7) міські та районні (міжрайонні) відділення судово-медичної експертизи**

**Судова медицина та судова психіатрія**



# Структура відділу СМЕ речових доказів



**Судова медицина та судова психіатрія**



# Об'єкти судово-медичної експертизи



**Судова медицина та судова психіатрія**



# Об'єкт: живі особи

**Приводи для  
СМЕ**

**статеві злочини**

**статеві стани**

**ушкодження і  
хвороби**

**стан здоров'я**





## Речові докази

Речові докази — це предмети чи сліди, які можуть служити для виявлення обставин справи, встановлення чи спростування кримінальної дії, виявлення суті того, що відбулося.



об'єкти (сліди)  
біологічного  
походження

об'єкти  
небіологічного  
походження





# Об'єкти (сліди) біологічного походження



кров

сперма

волосся

піт та жиропіт

сеча

слина

органи та тканини

кал, жіноче молоко

кістки

сліди запаху





## Об'єкт: **трупи**

трупи осіб, які померли раптово в лікувальних закладах при невстановленому діагнозі в першу добу їхнього перебування там

трупи осіб, які померли в лікувальних закладах, у разі скарги родичів у органи прокуратури на неправильне лікування хворого

трупи новонароджених при підозрі на скоєння дітовбивства

**трупи**

трупи невідомих осіб

розчленовані трупи

трупи осіб, які померли насильницькою смертю або при підозрі на таку смерть



## **Об'єкт: матеріали кримінальних і цивільних впроваджень**

- **матеріали кримінальних і цивільних впроваджень**
- **медичні документи (історія хвороби, амбулаторна карточка тощо)**
- **експертні висновки (коли суперечать один одному)**





# Документація судово-медичної експертизи

акт судово-медичного дослідження  
(архів)

акт судово-медичного обстеження особи  
(архів)

лікарське свідоцтво про смерть



ВИСНОВОК  
експерта

думка спеціаліста



# Структура “Висновку експерта”





### Бланк «Висновку експерта»

Код форми за ЗКУД Код закладу за ЗКПО Міністерство охорони здоров'я України МЕДИЧНА ДОКУМЕНТАЦІЯ ФОРМА № 170/о

Затверджена наказом МОЗ України 05.08.99 р. № 197 Б  
Бюро судово-медичної експертизи Управління охорони здоров'я Сумської обласної держадміністрації, м. Суми, вул. Курська, 111

### ВИСНОВОК ЕКСПЕРТА № \_\_\_\_

На підставі \_\_\_\_\_ від «\_\_» \_\_\_\_\_ 2020 р.

№ \_\_\_\_ в приміщенні відділу судово-медичної експертизи трупів \_\_\_\_\_ судово-медичний(і) експерт(и) \_\_\_\_\_ провів(вели) \_\_\_\_\_

3 правами та обов'язками експерта, що передбачені ст. 69 КПК України, ознайомлений(і). За відмову від виконання покладених на мене (нас) обов'язків або за завідомо неправдивий висновок експерта, розголошення даних досудового слідства або дізнання несу(ємо) відповідальність за статтями 384, 385, 387 Кримінального кодексу України. Експерт(и) \_\_\_\_\_ (ПІДПИС)

При проведенні експертизи були присутні:

\_\_\_\_\_ Експертиза почата «\_\_» «\_\_\_\_» 2020 р. о \_\_-\_\_  
Експертиза закінчена «\_\_» «\_\_\_\_» 2020 р. Висновок експерта викладений на \_\_\_\_\_

\_\_\_\_\_ аркушах. На вирішення експертизи винесені такі запитання:  
« \_\_\_\_\_

